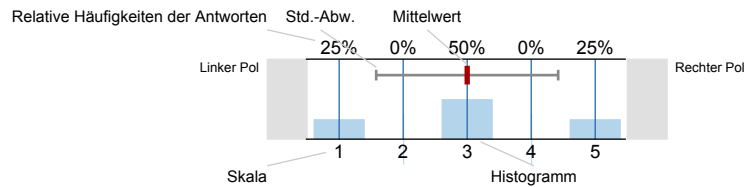


Auswertungsteil der geschlossenen Fragen

Legende

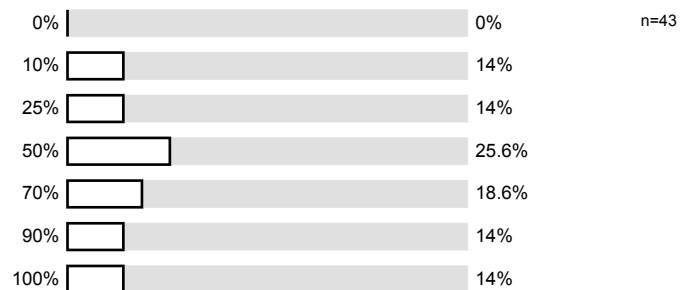
Frage-
text



n=Anzahl
mw=Mittelwert
s=Std.-Abw.
E.=Enthaltung

2. Lernzeit/Vorerfahrung

2.1) Wieviel Prozent Ihrer Lernzeit haben Sie mit dem E-Learning Angebot zugebracht?

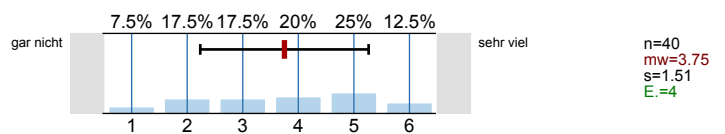


2.2) Wieviel Erfahrung hatten Sie vor Beginn der Veranstaltung bereits im Umgang mit E-Learning Angeboten?

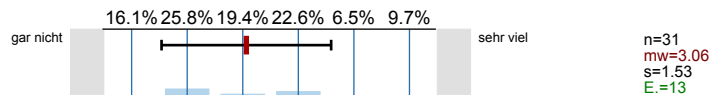


3. Nutzung von E-Learning Angeboten

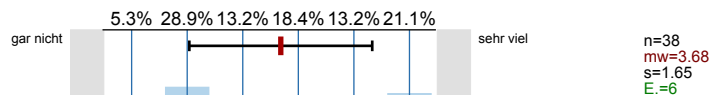
3.1) News



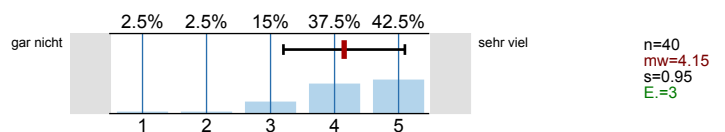
3.2) Newsletter



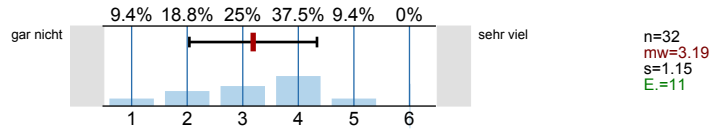
3.3) Mailingliste/E-Mail



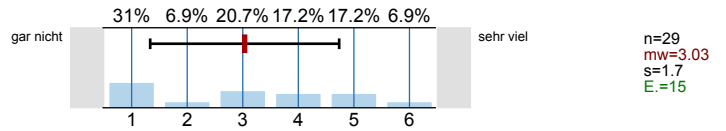
3.4) Forum



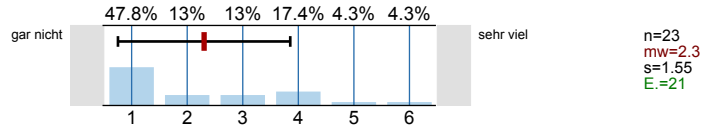
3.5) FAQ



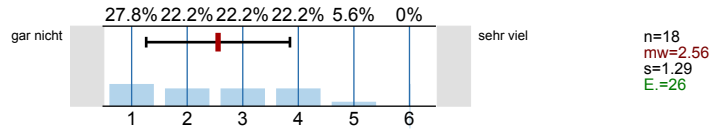
3.6) Instant Messaging



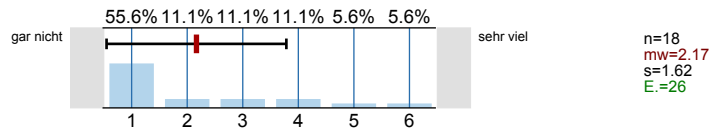
3.7) Chat



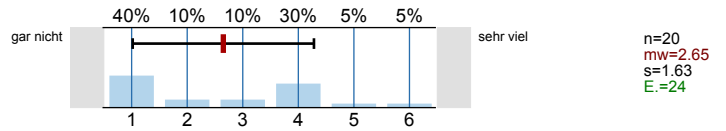
3.8) Online-Sprechstunde



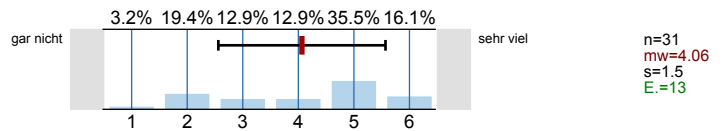
3.9) IP-Telefonie



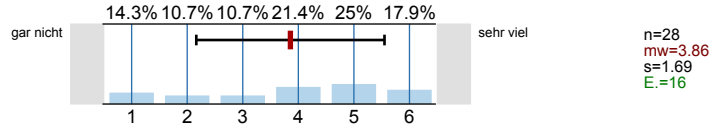
3.10) Video-Konferenzen



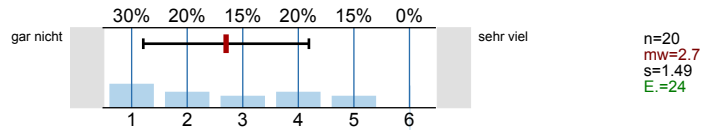
3.11) Infoboard



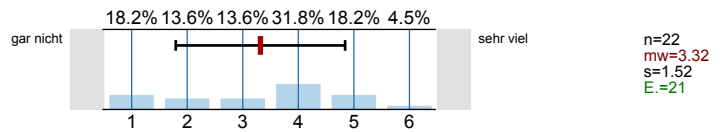
3.12) Shared Calendar



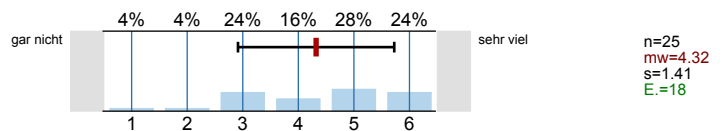
3.13) Shared Whiteboard



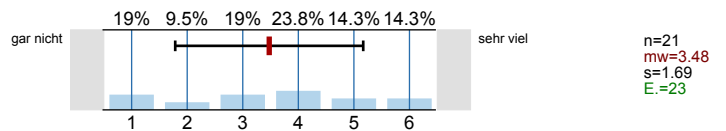
3.14) Application Sharing



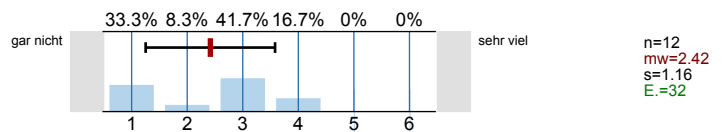
3.15) Document Sharing



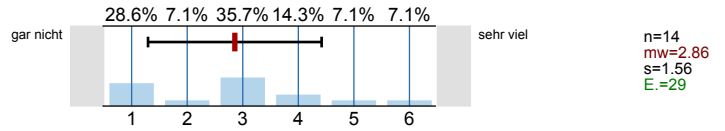
3.16) Virtual Classroom



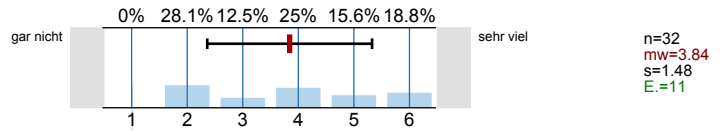
3.17) eMargo



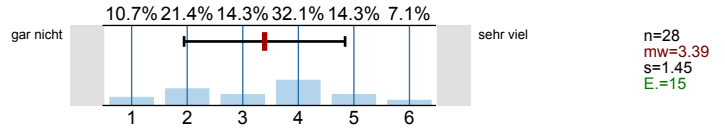
3.18) Groupware



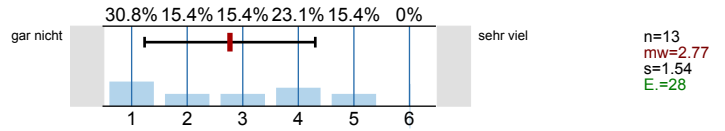
3.19) Wiki



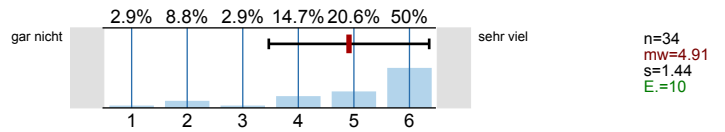
3.20) Weblogs (Blogs)



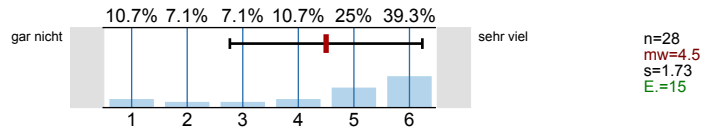
3.21) Shared Mindmapping



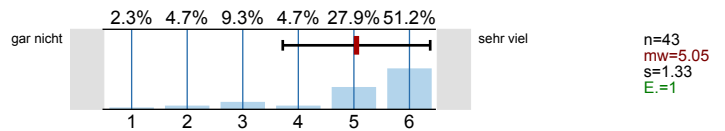
3.22) E-Lecture mit Lecturnity/ Camtasia



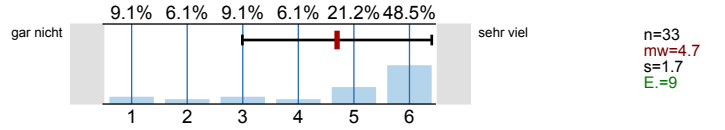
3.23) Audioaufzeichnung



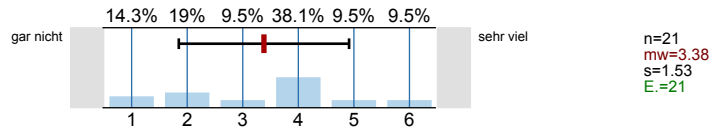
3.24) Videoaufzeichnung



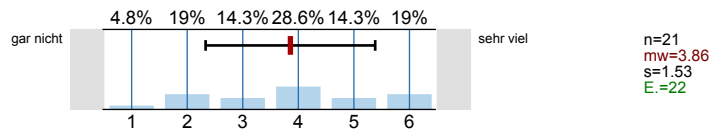
3.25) Screen Capture/ Screen Recording



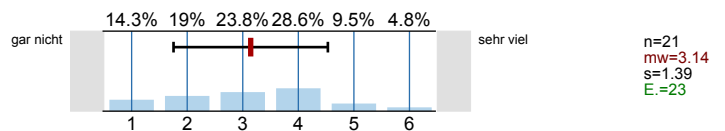
3.26) Computer Based Training (CBT)



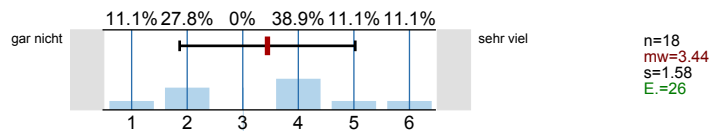
3.27) Web Based Training (WBT)



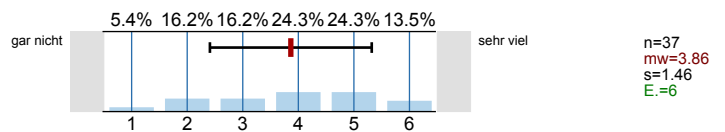
3.28) Animation



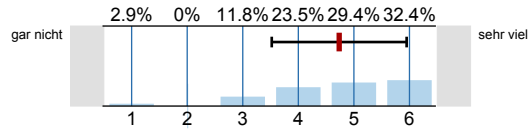
3.29) Simulation



3.30) Online-Tests

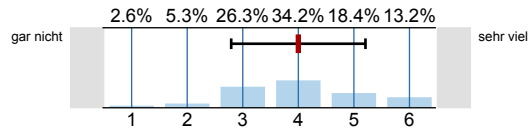


3.31) Dokumentensammlung



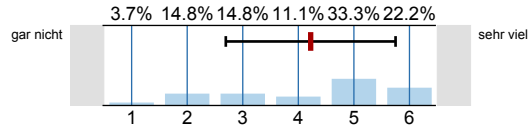
n=34
mw=4.74
s=1.21
E.=9

3.32) Online-Evaluation



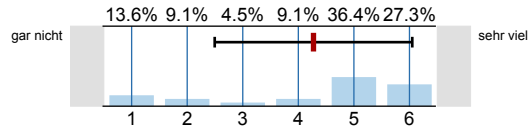
n=38
mw=4
s=1.21
E.=5

3.33) externe Datenquellen



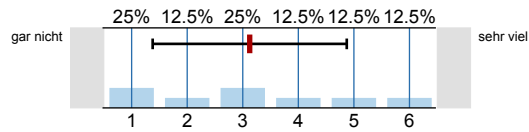
n=27
mw=4.22
s=1.53
E.=16

3.34) Streaming



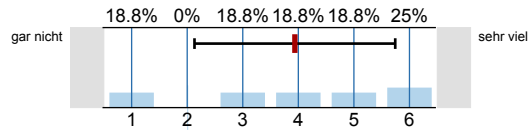
n=22
mw=4.27
s=1.78
E.=21

3.35) eigene Webpräsenz



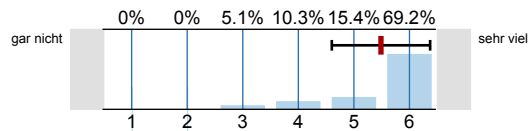
n=16
mw=3.13
s=1.75
E.=27

3.36) Lernplattform CLIX



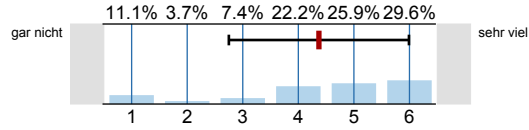
n=16
mw=3.94
s=1.81
E.=28

3.37) Lernplattform Moodle



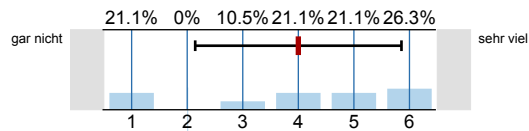
n=39
mw=5.49
s=0.88
E.=3

3.38) digitale Präsentation



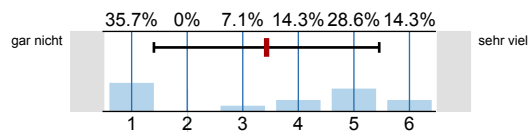
n=27
mw=4.37
s=1.62
E.=16

3.39) digitaler Hörsaal



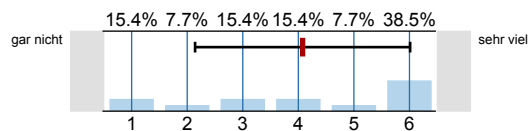
n=19
mw=4
s=1.86
E.=23

3.40) Live-Video-Übertragung



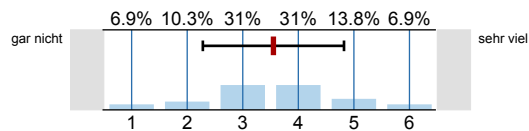
n=14
mw=3.43
s=2.03
E.=30

3.41) digitale Annotation



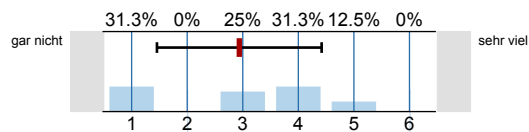
n=13
mw=4.08
s=1.93
E.=30

3.42) elektronische Abstimmung/ Live Voting



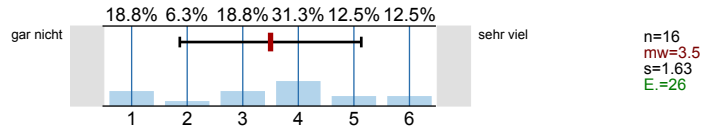
n=29
mw=3.55
s=1.27
E.=14

3.43) Interactive Whiteboard (z.B. Smart Board)

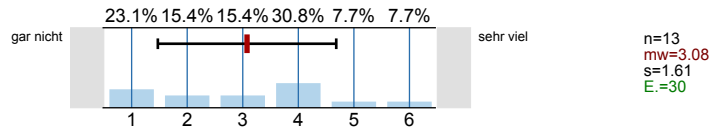


n=16
mw=2.94
s=1.48
E.=25

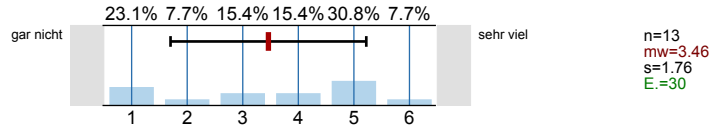
3.44) Lernlogik



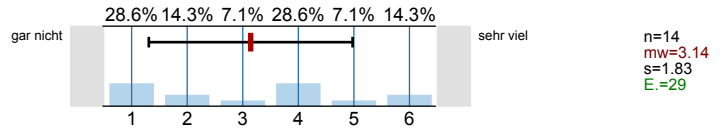
3.45) virtuelle Welt



3.46) webbasiertes Bookmarking

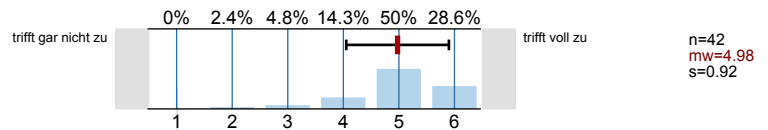


3.47) digitaler Seminarapparat

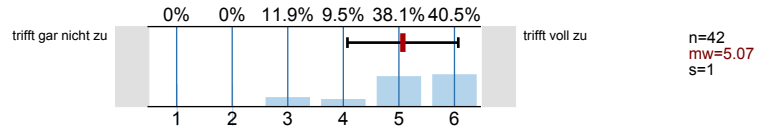


4. Benutzerfreundlichkeit

4.1) Die technische Nutzung des E-Learning Angebots verlief einwandfrei.

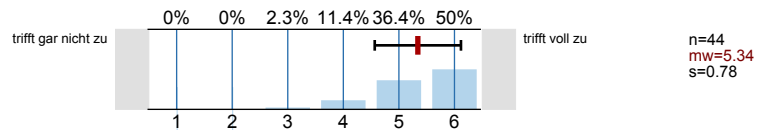


4.3) Mit der Benutzerfreundlichkeit des E-Learning Angebots bin ich insgesamt zufrieden.

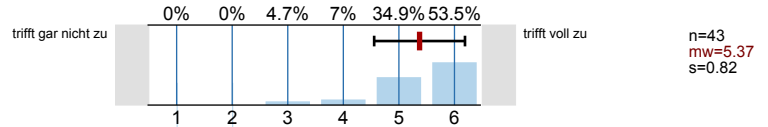


5. Allgemeine Einschätzung des E-Learning Angebots

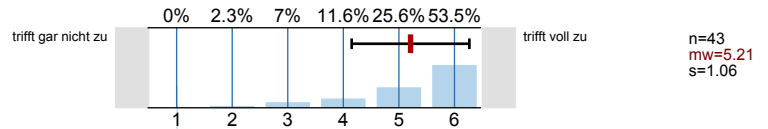
5.1) Beim Lernen/Arbeiten für diese Lehrveranstaltung habe ich von dem E-Learning Angebot profitiert.



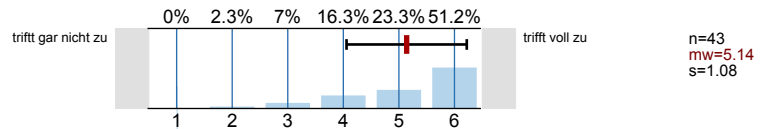
5.2) Ich kann diese E-Learning Veranstaltung weiterempfehlen.



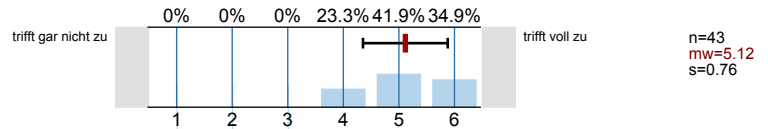
5.3) Das E-Learning Angebot und das traditionelle Veranstaltungsangebot waren gut aufeinander abgestimmt.



5.4) Mein Lernerfolg ist mit dem E-Learning Angebot größer als ohne.

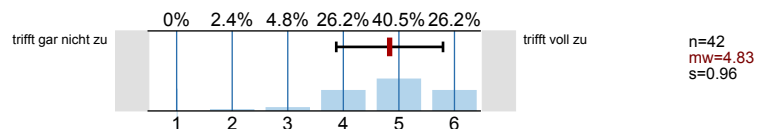


5.5) Der Lernaufwand des E-Learning Angebots war, gemessen an meinem Lernerfolg, angemessen.

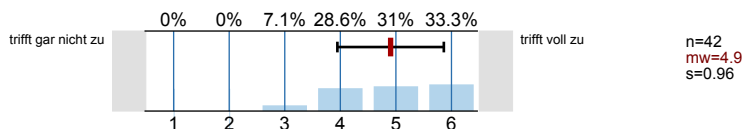


6. Aufnahme neuer Lehrinhalte?

6.1) Die Lehrveranstaltung vermittelte mir Theorie bzw. die praktische Anwendung neuer Informations- und Kommunikationstechniken (Hardware und/oder Software).

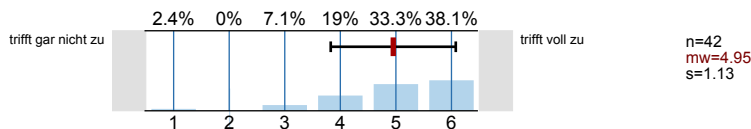


6.2) Mit dem E-Learning Angebot wurde das Spektrum der Veranstaltungsinhalte über das reguläre Angebot hinaus, deutlich erweitert.



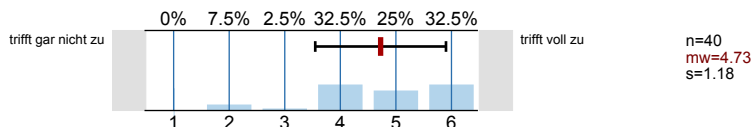
7. Neustrukturierung von Lerninhalten

7.1) Das E-Learning Angebot ermöglichte eine besonders anschauliche Darstellung von fachspezifischen Veranstaltungsinhalten.

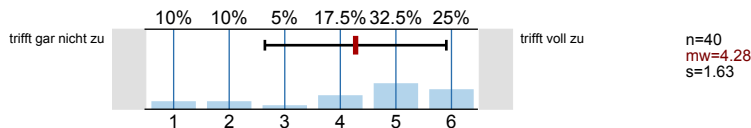


8. Klärung und Sicherung von Lernvoraussetzungen

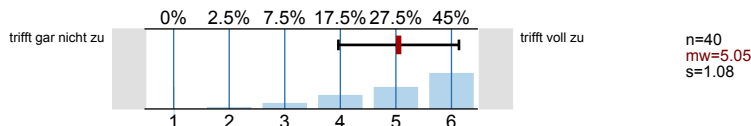
8.1) Das E-Learning Angebot enthielt konkrete Lern- und Arbeitsangebote zur Aneignung fehlender Vorkenntnisse.



8.2) Das E-Learning Angebot enthielt eine Beschreibung der in der Lehrveranstaltung benötigten Vorkenntnisse.

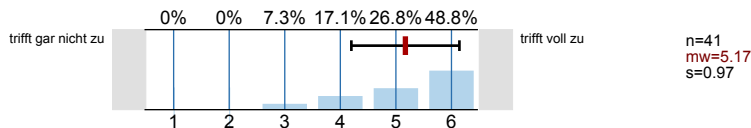


8.3) Das E-Learning Angebot ermöglichte es mir, Veranstaltungsinhalte vorab einzusehen (z.B. Zugriff auf Lehrmaterial, Frage-Antwort-Module).



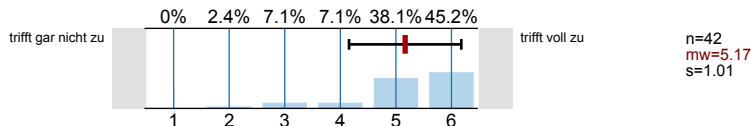
9. Lehr- und Lernzielspezifikation

9.1) Meine individuellen Lernziele konnte ich durch Lernen und Arbeiten mit dem E-Learning-Angebot verfolgen (Wiederholung, Vertiefung, Auswahl einzelner Veranstaltungsinhalte).

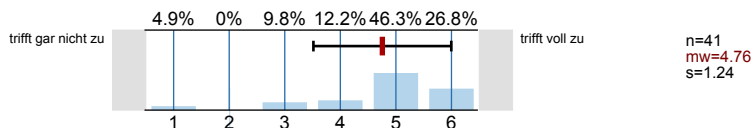


10. Gestaltung des Lernwegs

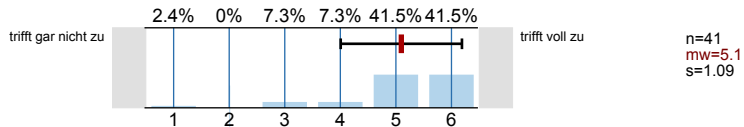
10.1) Durch das E-Learning Angebot bekam ich die Möglichkeit, Rückmeldungen zu meinem Wissensstand zu erhalten (z.B. zu Tests, Aufgabenbearbeitungen, Diskussionsbeiträgen in Foren).



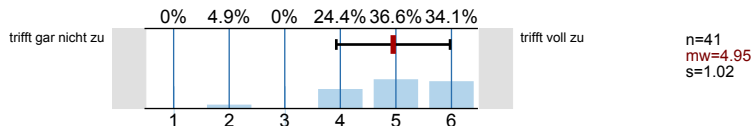
10.2) Die Rückmeldungen (z.B. zu Tests, Aufgabenbearbeitungen, Diskussionsbeiträgen in Foren) regten mich zur Reflexion meines Wissensstands und meines Lernfortschritts an.



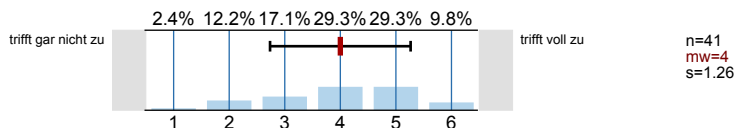
10.3) Das E-Learning Angebot unterstützte die Aufarbeitung meiner Wissenslücken.



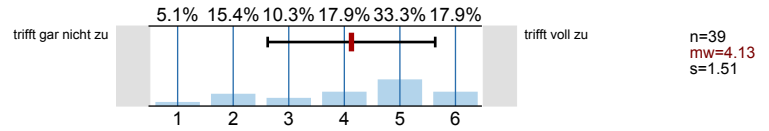
10.4) Das E-Learning Angebot unterstützte die Vertiefung bestimmter Veranstaltungsinhalte.



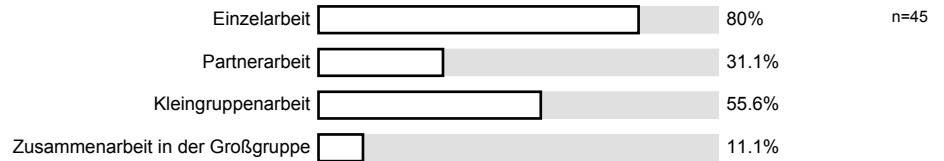
10.5) Das E-Learning Angebot lieferte Vorschläge für mein weiteres Lernen.



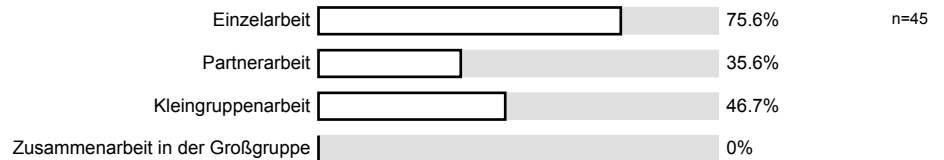
10.6) Mein Wissensstand wurde mit Hilfe des E-Learning Angebots erfasst und entsprechende Veranstaltungsinhalte bzw. Materialien wurden mir angeboten.



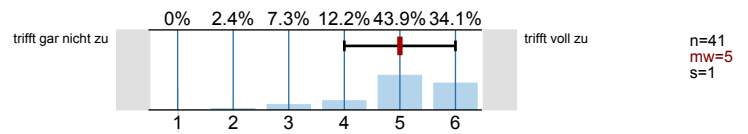
10.7) Geben Sie bitte an, welche der folgenden Lernformen durch das E-Learning Angebot explizit unterstützt wurden:



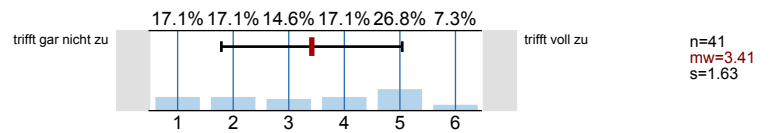
10.8) In welcher Arbeitsform haben Sie tatsächlich gelernt?



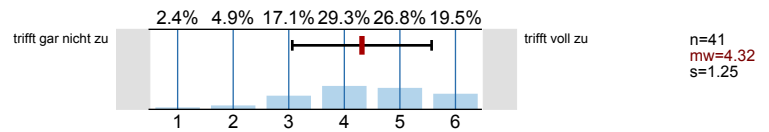
10.9) Das E-Learning Angebot erforderte oder förderte die Anwendung bzw. das Wiederholen von Veranstaltungsinhalten.



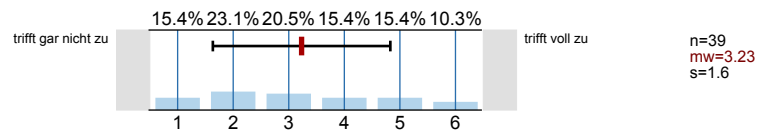
10.10) Das Lernen und Arbeiten mit dem E-Learning Angebot erforderte oder förderte die Kooperation und Zusammenarbeit mit meinen Kommilitonen/innen.



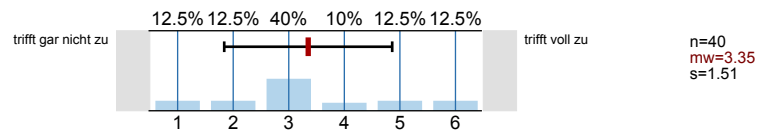
10.11) Das Lernen und Arbeiten mit dem E-Learning Angebot erforderte oder förderte die selbstständige Entwicklung bzw. Herstellung von Lern- bzw. Arbeitsprodukten.



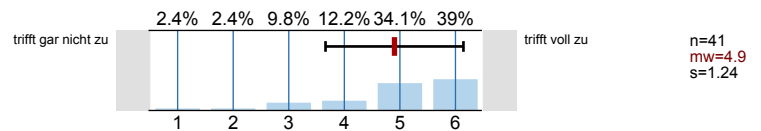
10.12) Durch das E-Learning Angebot wurde verdeutlicht, wie das dargestellte Wissen im beruflichen Kontext eingesetzt werden kann.



10.13) Durch das E-Learning Angebot wurde aufgezeigt, wie das dargestellte Wissen im wissenschaftlichen Kontext eingesetzt werden kann.



10.14) Das E-Learning Angebot ermöglichte es mir, durch seinen Aufbau den Einstieg in die Veranstaltungsinhalte, die Reihenfolge und das Tempo in der ich die Veranstaltungsinhalte bearbeite, selbst zu wählen.



11. Mediale Darstellung der Lehrinhalte

11.1) Texte



11.2) Bilder, Photos, Grafiken



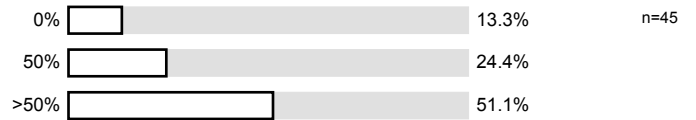
11.3) Animation



11.4) Simulationen



11.5) Video. Film



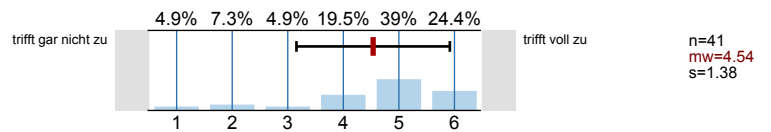
11.6) Tabellen



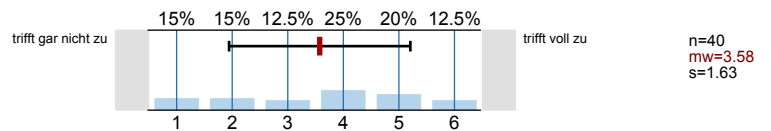
11.7) Tonaufzeichnungen



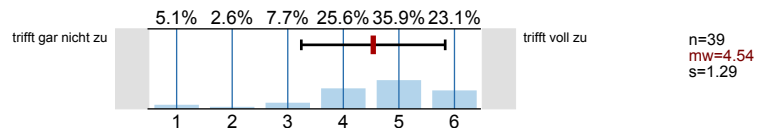
11.9) Ich konnte zwischen auditiver, visueller und audiovisueller Darstellung der Veranstaltungsinhalte wählen (z.B. Recordings mit Video, Recordings nur Ton, Text als pdf, ...).



11.10) Ich konnte zwischen unterschiedlichen Darstellungsarten des gleichen Veranstaltungsinhaltes (z.B. Text, Bild, Grafik...) wählen.

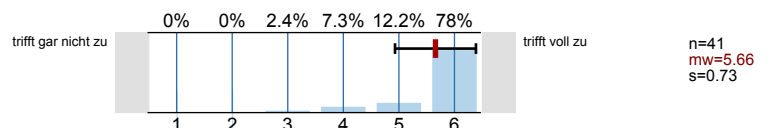


11.11) Die verschiedenen Darstellungsformen der Veranstaltungsinhalte empfand ich als lernförderlich.

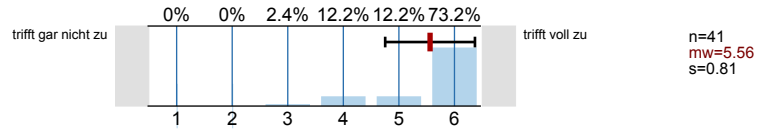


12. Örtlicher/ zeitlicher Zugriff

12.1) Ich konnte über das E-Learning-Angebot zeitlich flexibel (24/7) auf das Lern-/Arbeitsmaterial zugreifen.

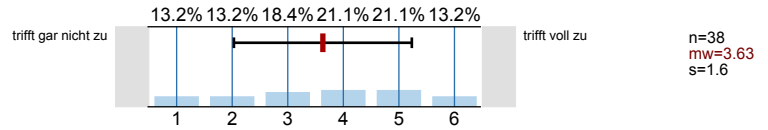


12.2) Ich konnte an den Orten, an denen ich am effektivsten lernen kann, auf das E-Learning Angebot zugreifen.

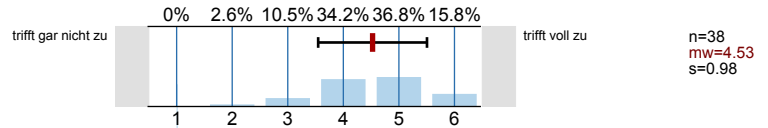


13. Interaktion und Kommunikation

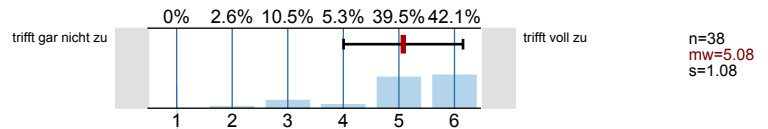
13.1) Ich konnte mit Hilfe des E-Learning-Angebots das eingesetzte Lern-/Arbeitsmaterial mitgestalten, verändern oder ergänzen (z.B. Annotationen in Folien, Beiträge in Foren, interaktive Skripte).



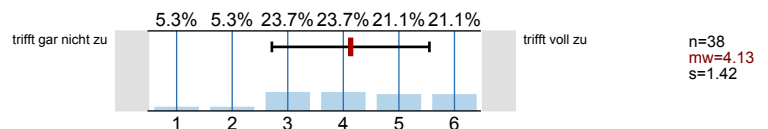
13.2) Durch das E-Learning Angebot konnte ich verschiedene Kommunikationsmöglichkeiten nutzen, um Informationen zu empfangen oder zu verteilen.



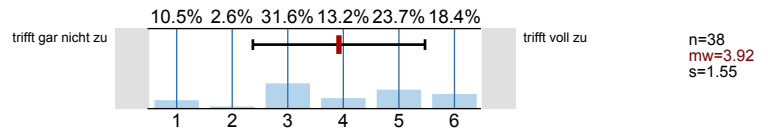
13.3) Das Lernen und Arbeiten mit dem E-Learning Angebot unterstützte die Kommunikation mit den Lehrenden (Dozenten/innen und wiss. Mitarbeiter/innen).



13.4) Das Lernen und Arbeiten mit dem E-Learning Angebot unterstützte die Kommunikation mit meinen Kommilitonen/innen.

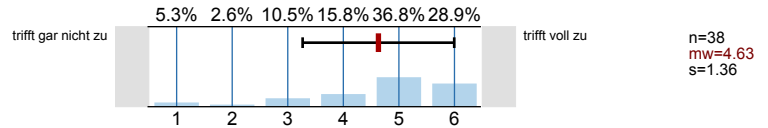


13.5) Das E-Learning Angebot erforderte oder förderte, dass ich gemeinsam mit meinen Kommilitonen lernen und/ oder arbeiten konnte (z.B. Erarbeiten von Veranstaltungsinhalten und Lösen von Arbeitsaufgaben oder gemeinsam Wissen und Informationen zusammenzustellen).

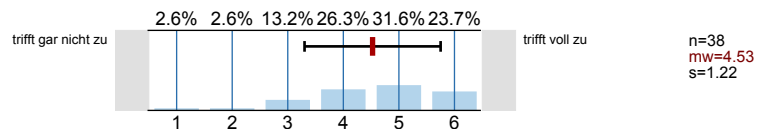


14. Selbstständiges Lernen

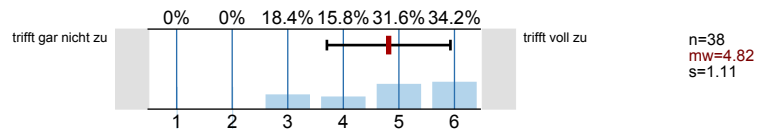
14.1) Der Einsatz des E-Learning Angebots erforderte oder förderte, dass ich mir die Veranstaltungsinhalte selbst erarbeitete (z.B. Übungen bearbeiten, freie Texte verfassen, Diskussionen).



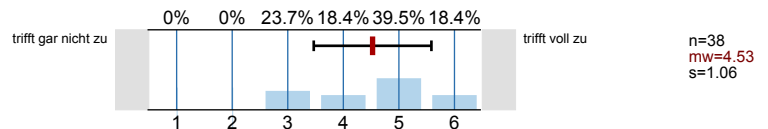
14.2) Das E-Learning Angebot unterstützte mich dabei, mir selbst realistische Lernziele zu setzen.



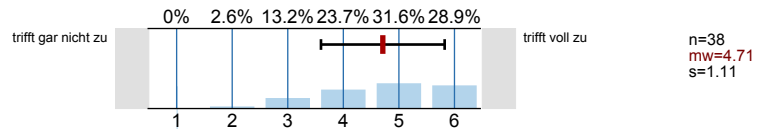
14.3) Das E-Learning Angebot unterstützte mich dabei, mir das Lernen sinnvoll zu organisieren (z.B. Zeit einteilen und freihalten).



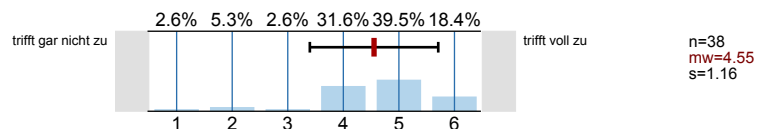
14.4) Das E-Learning Angebot unterstützte mich dabei, geeignete Strategien (Vorgehen) zur Erreichung meiner Lernziele zu planen und umzusetzen.



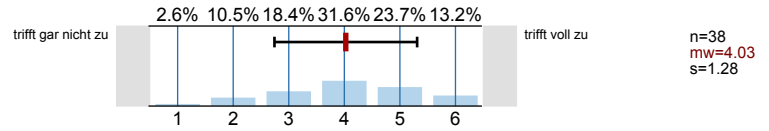
14.5) Das E-Learning Angebot unterstützte mich dabei, meine Lernfortschritte zu kontrollieren.



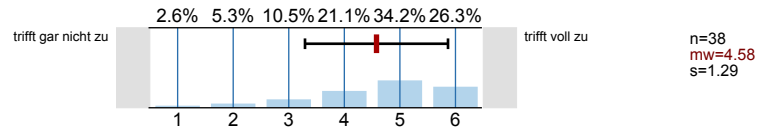
14.6) Ich habe als Lernender Fertigkeiten in der Bedienung der E-Learning Werkzeuge erworben/ausgebaut.



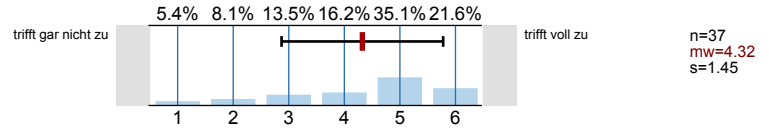
14.7) In der Veranstaltung wurde ein kritischer und verantwortungsbewusster Umgang mit dem E-Learning Angebot gefördert.



14.8) Das Lernen und Arbeiten mit dem E-Learning Angebot trug dazu bei, dass ich mich für meine Lern-/Arbeitsergebnisse voll verantwortlich fühlte.

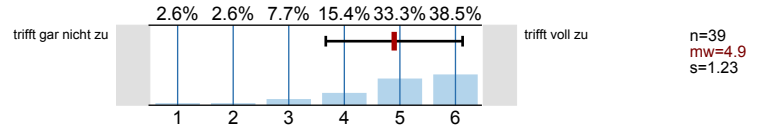


14.9) Das E-Learning Angebot motivierte mich aktiv an der Veranstaltung teilzunehmen und Aufgaben über das Mindestmaß hinaus anzugehen.

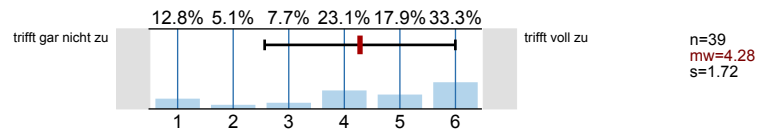


15. Lehrevaluation und Lehrzielkontrolle

15.1) Rückmeldungen zum Lehr- und Lernszenario wurden während des Semesters aufgenommen und versucht umzusetzen.

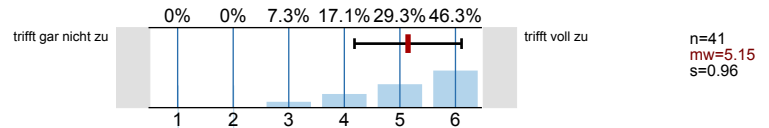


15.2) Das E-Learning Angebot wurde für prüfungsrelevante Lernzielkontrollen (z.B. zum Noten-/Scheinerwerb) eingesetzt.

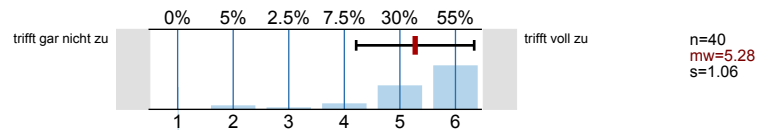


16. Betreuungsmöglichkeiten der Studierenden

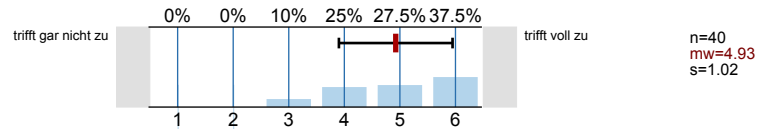
16.1) Das E-Learning Angebot bot mir die Möglichkeit, zu allen Bereichen rund um die Lehrveranstaltung jederzeit Hilfe, Unterstützung oder Beratung anzufordern.



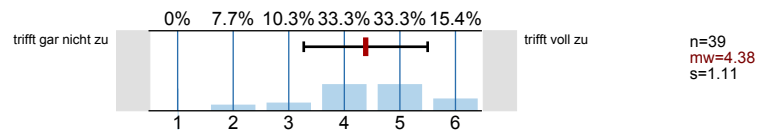
16.2) Mit der Unterstützung durch Professoren/innen und Mitarbeiter/innen war ich zufrieden.



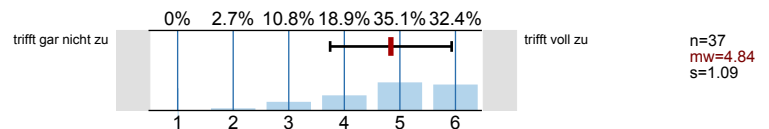
16.3) Über das E-Learning Angebot wurden standardisierte Informationen zur Lehrveranstaltung angeboten (z.B. durch FAQs, Glossare, Bibliotheken, schwarzes Brett, News...).



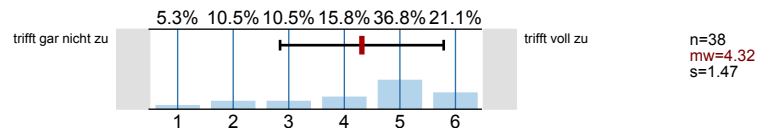
16.4) Es gab technischen Support zum E-Learning Angebot.



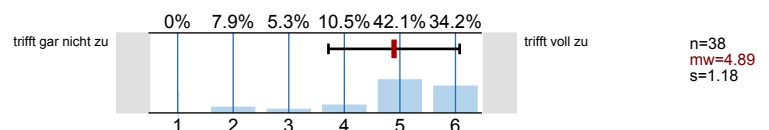
16.5) Den Umfang des technischen Supports empfand ich als ausreichend.



16.6) Ich wurde in die technische Bedienung des E-Learning Angebots eingeführt.

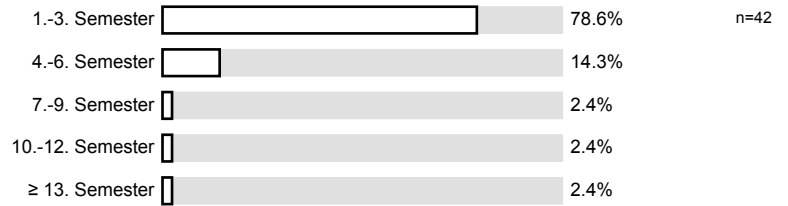


16.7) Ich wurde über den Umfang und die Ziele der E-Learning Angebote, die in der Veranstaltung eingesetzt wurden, informiert.



18. Persönliche Angaben

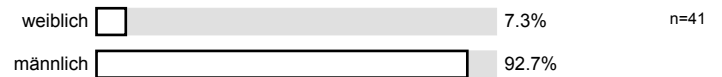
18.2) In welchem Fachsemester studieren Sie?



18.3) Wie alt sind Sie?



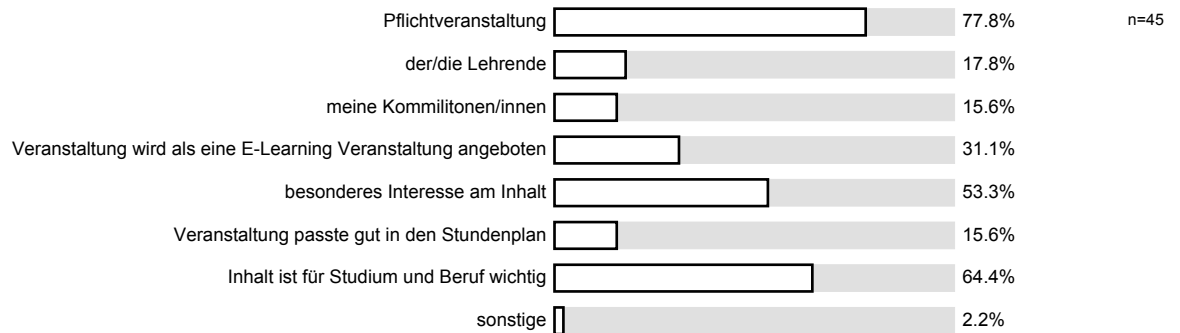
18.4) Geschlecht:



18.5) Muttersprache:



18.7) Bitte nennen Sie die Gründe für den Besuch dieser Lehrveranstaltung (Mehrfachnennungen sind möglich):

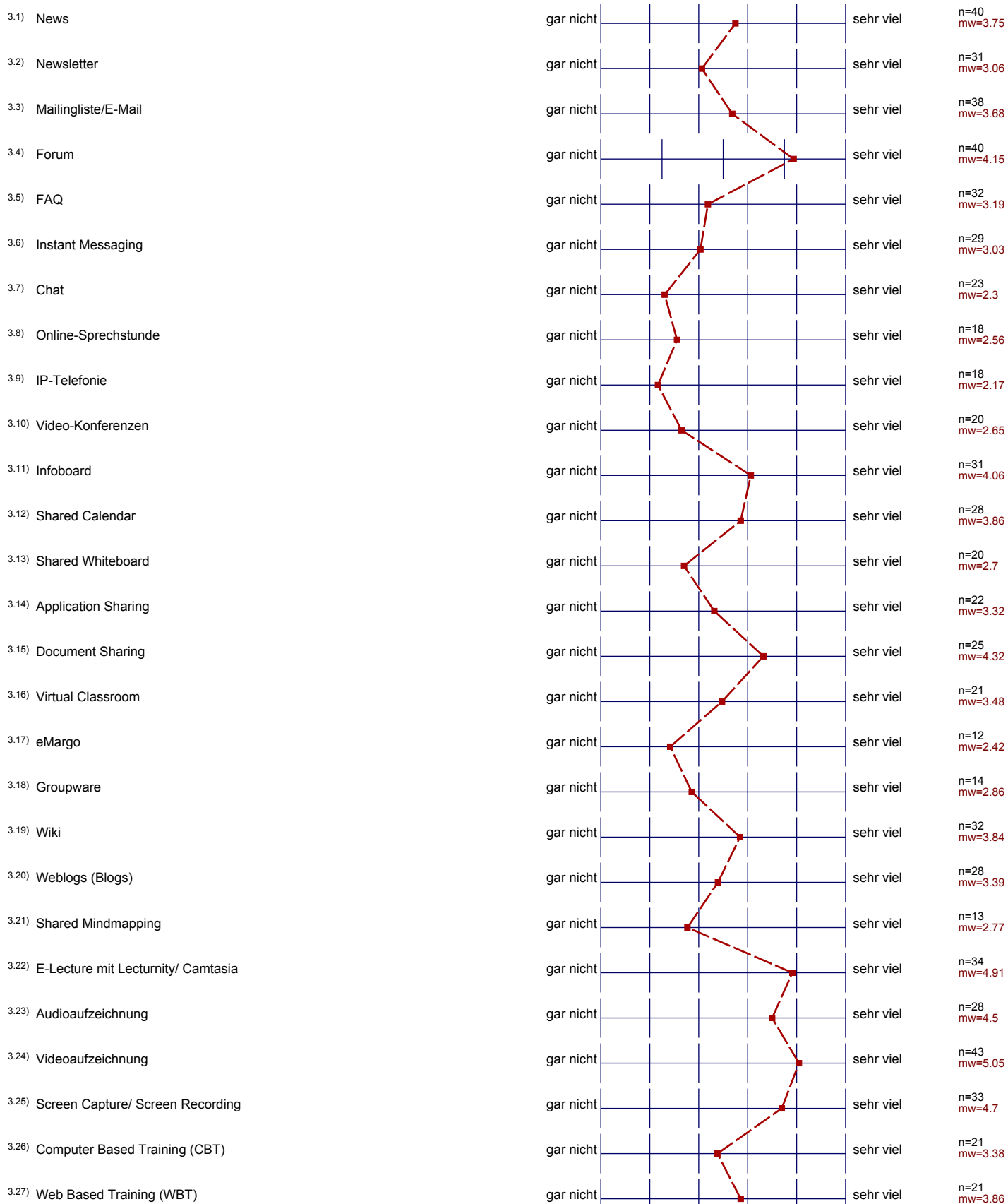


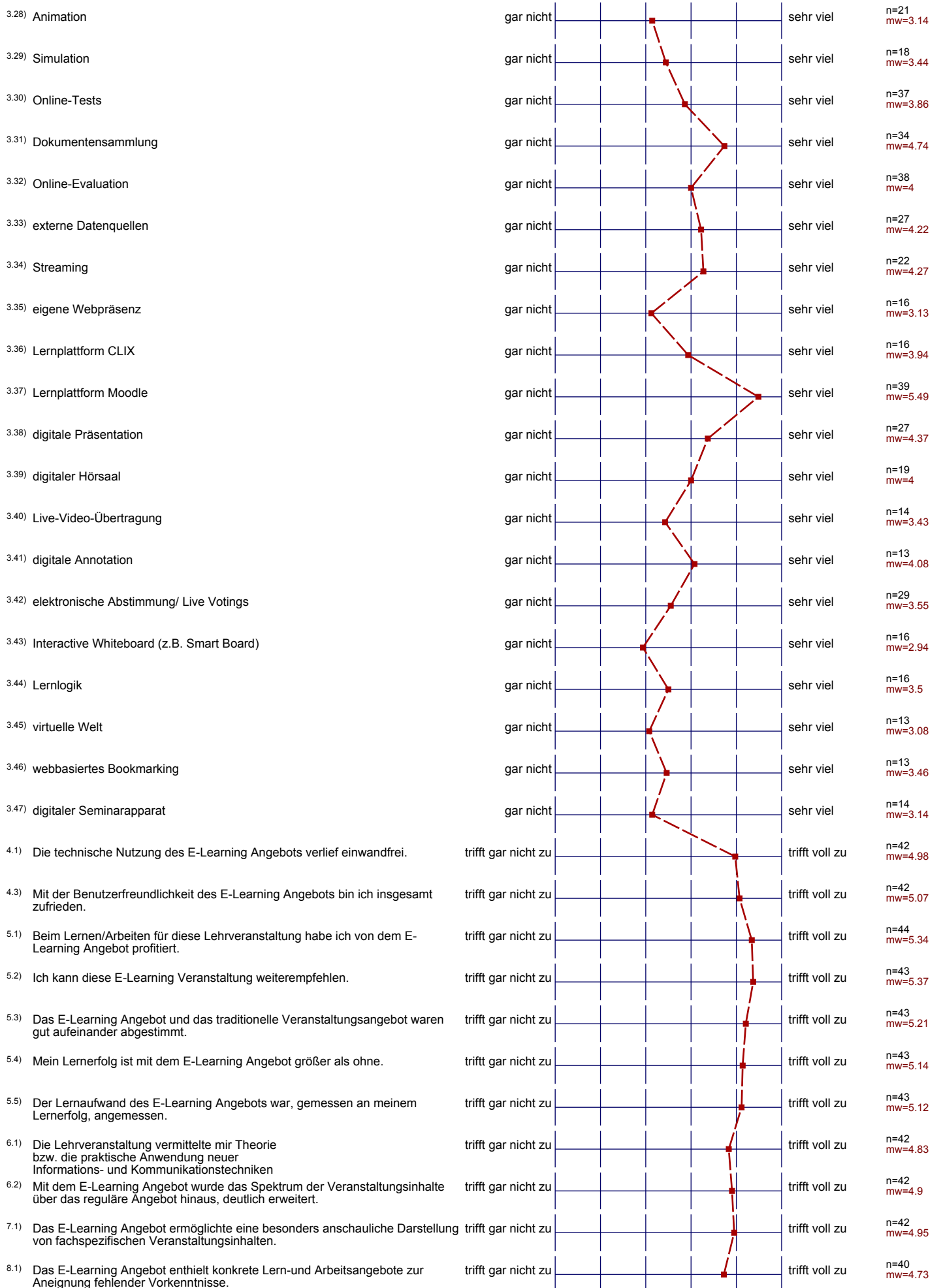
Profillinie

Teilbereich: elc

Name der/des Lehrenden: Dr.-Ing. Guido Rößling

Titel der Lehrveranstaltung: Grundlagen der Informatik
(Name der Umfrage)





8.2)	Das E-Learning Angebot enthielt eine Beschreibung der in der Lehrveranstaltung benötigten Vorkenntnisse.	trifft gar nicht zu								trifft voll zu	n=40 mw=4.28
8.3)	Das E-Learning Angebot ermöglichte es mir, Veranstaltungsinhalte vorab einzusehen (z.B. Zugriff auf Lehrmaterial, Frage-Antwort-Module).	trifft gar nicht zu								trifft voll zu	n=40 mw=5.05
9.1)	Meine individuellen Lernziele konnte ich durch Lernen und Arbeiten mit dem E-Learning-Angebot verfolgen (Wiederholung, Vertiefung, Auswahl einzelner Veranstaltungsinhalte).	trifft gar nicht zu								trifft voll zu	n=41 mw=5.17
10.1)	Durch das E-Learning Angebot bekam ich die Möglichkeit, Rückmeldungen zu meinem Wissensstand zu erhalten (z.B. zu Tests, Aufgabenbearbeitungen, Diskussionsbeiträgen in Foren).	trifft gar nicht zu								trifft voll zu	n=42 mw=5.17
10.2)	Die Rückmeldungen (z.B. zu Tests, Aufgabenbearbeitungen, Diskussionsbeiträgen in Foren) regten mich zur Reflexion meines Wissensstands und meines Lernfortschritts an.	trifft gar nicht zu								trifft voll zu	n=41 mw=4.76
10.3)	Das E-Learning Angebot unterstützte die Aufarbeitung meiner Wissenslücken.	trifft gar nicht zu								trifft voll zu	n=41 mw=5.1
10.4)	Das E-Learning Angebot unterstützte die Vertiefung bestimmter Veranstaltungsinhalte.	trifft gar nicht zu								trifft voll zu	n=41 mw=4.95
10.5)	Das E-Learning Angebot lieferte Vorschläge für mein weiteres Lernen.	trifft gar nicht zu								trifft voll zu	n=41 mw=4
10.6)	Mein Wissensstand wurde mit Hilfe des E-Learning Angebots erfasst und entsprechende Veranstaltungsinhalte bzw. Materialien wurden mir angeboten.	trifft gar nicht zu								trifft voll zu	n=39 mw=4.13
10.9)	Das E-Learning Angebot erforderte oder förderte die Anwendung bzw. das Wiederholen von Veranstaltungsinhalten.	trifft gar nicht zu								trifft voll zu	n=41 mw=5
10.10)	Das Lernen und Arbeiten mit dem E-Learning Angebot erforderte oder förderte die Kooperation und Zusammenarbeit mit meinen Kommilitonen/innen.	trifft gar nicht zu								trifft voll zu	n=41 mw=3.41
10.11)	Das Lernen und Arbeiten mit dem E-Learning Angebot erforderte oder förderte die selbstständige Entwicklung bzw. Herstellung von Lern- bzw. Arbeitsprodukten.	trifft gar nicht zu								trifft voll zu	n=41 mw=4.32
10.12)	Durch das E-Learning Angebot wurde verdeutlicht, wie das dargestellte Wissen im beruflichen Kontext eingesetzt werden kann.	trifft gar nicht zu								trifft voll zu	n=39 mw=3.23
10.13)	Durch das E-Learning Angebot wurde aufgezeigt, wie das dargestellte Wissen im wissenschaftlichen Kontext eingesetzt werden kann.	trifft gar nicht zu								trifft voll zu	n=40 mw=3.35
10.14)	Das E-Learning Angebot ermöglichte es mir, durch seinen Aufbau den Einstieg in die Veranstaltungsinhalte, die Reihenfolge und das Tempo in der ich die Veranstaltungsinhalte bearbeite, selbst zu wählen.	trifft gar nicht zu								trifft voll zu	n=41 mw=4.9
11.9)	Ich konnte zwischen auditiver, visueller und audiovisueller Darstellung der Veranstaltungsinhalte wählen (z.B. Recordings mit Video, Recordings nur Ton, Text als pdf, ...).	trifft gar nicht zu								trifft voll zu	n=41 mw=4.54
11.10)	Ich konnte zwischen unterschiedlichen Darstellungsarten des gleichen Veranstaltungsinhaltes (z.B. Text, Bild, Grafik...) wählen.	trifft gar nicht zu								trifft voll zu	n=40 mw=3.58
11.11)	Die verschiedenen Darstellungsformen der Veranstaltungsinhalte empfand ich als lernförderlich.	trifft gar nicht zu								trifft voll zu	n=39 mw=4.54
12.1)	Ich konnte über das E-Learning-Angebot zeitlich flexibel (24/7) auf das Lern-/Arbeitsmaterial zugreifen.	trifft gar nicht zu								trifft voll zu	n=41 mw=5.66
12.2)	Ich konnte an den Orten, an denen ich am effektivsten lernen kann, auf das E-Learning Angebot zugreifen.	trifft gar nicht zu								trifft voll zu	n=41 mw=5.56
13.1)	Ich konnte mit Hilfe des E-Learning-Angebots das eingesetzte Lern-/Arbeitsmaterial mitgestalten, verändern oder ergänzen (z.B. Annotationen in Folien, Beiträge in Foren, interaktive Skripte).	trifft gar nicht zu								trifft voll zu	n=38 mw=3.63
13.2)	Durch das E-Learning Angebot konnte ich verschiedene Kommunikationsmöglichkeiten nutzen, um Informationen zu empfangen oder zu verteilen.	trifft gar nicht zu								trifft voll zu	n=38 mw=4.53
13.3)	Das Lernen und Arbeiten mit dem E-Learning Angebot unterstützte die Kommunikation mit den Lehrenden (Dozenten/innen und wiss. Mitarbeiter/innen).	trifft gar nicht zu								trifft voll zu	n=38 mw=5.08
13.4)	Das Lernen und Arbeiten mit dem E-Learning Angebot unterstützte die Kommunikation mit meinen Kommilitonen/innen.	trifft gar nicht zu								trifft voll zu	n=38 mw=4.13
13.5)	Das E-Learning Angebot erforderte oder förderte, dass ich gemeinsam mit meinen Kommilitonen lernen und/oder arbeiten konnte (z.B. Erarbeiten von Veranstaltungsinhalten und Lösen von Arbeitsaufgaben oder gemeinsam).	trifft gar nicht zu								trifft voll zu	n=38 mw=3.92
14.1)	Der Einsatz des E-Learning Angebots erforderte oder förderte, dass ich mir die Veranstaltungsinhalte selbst erarbeitete (z.B. Übungen bearbeiten, freie Texte verfassen, Diskussionen).	trifft gar nicht zu								trifft voll zu	n=38 mw=4.63
14.2)	Das E-Learning Angebot unterstützte mich dabei, mir selbst realistische Lernziele zu setzen.	trifft gar nicht zu								trifft voll zu	n=38 mw=4.53
14.3)	Das E-Learning Angebot unterstützte mich dabei, mir das Lernen sinnvoll zu organisieren (z.B. Zeit einteilen und freihalten).	trifft gar nicht zu								trifft voll zu	n=38 mw=4.82
14.4)	Das E-Learning Angebot unterstützte mich dabei, geeignete Strategien (Vorgehen) zur Erreichung meiner Lernziele zu planen und umzusetzen.	trifft gar nicht zu								trifft voll zu	n=38 mw=4.53
14.5)	Das E-Learning Angebot unterstützte mich dabei, meine Lernfortschritte zu kontrollieren.	trifft gar nicht zu								trifft voll zu	n=38 mw=4.71
14.6)	Ich habe als Lernender Fertigkeiten in der Bedienung der E-Learning Werkzeuge erworben/ausgebaut.	trifft gar nicht zu								trifft voll zu	n=38 mw=4.55

14.7) In der Veranstaltung wurde ein kritischer und verantwortungsbewusster Umgang mit dem E-Learning Angebot gefördert.	trifft gar nicht zu									trifft voll zu	n=38 mw=4.03
14.8) Das Lernen und Arbeiten mit dem E-Learning Angebot trug dazu bei, dass ich mich für meine Lern-/Arbeitsergebnisse voll verantwortlich fühlte.	trifft gar nicht zu									trifft voll zu	n=38 mw=4.58
14.9) Das E-Learning Angebot motivierte mich aktiv an der Veranstaltung teilzunehmen und Aufgaben über das Mindestmaß hinaus anzugehen.	trifft gar nicht zu									trifft voll zu	n=37 mw=4.32
15.1) Rückmeldungen zum Lehr- und Lernszenario wurden während des Semesters aufgenommen und versucht umzusetzen.	trifft gar nicht zu									trifft voll zu	n=39 mw=4.9
15.2) Das E-Learning Angebot wurde für prüfungsrelevante Lernzielkontrollen (z.B. zum Noten-/Scheinerwerb) eingesetzt.	trifft gar nicht zu									trifft voll zu	n=39 mw=4.28
16.1) Das E-Learning Angebot bot mir die Möglichkeit, zu allen Bereichen rund um die Lehrveranstaltung jederzeit Hilfe, Unterstützung oder Beratung anzufordern.	trifft gar nicht zu									trifft voll zu	n=41 mw=5.15
16.2) Mit der Unterstützung durch Professoren/innen und Mitarbeiter/innen war ich zufrieden.	trifft gar nicht zu									trifft voll zu	n=40 mw=5.28
16.3) Über das E-Learning Angebot wurden standardisierte Informationen zur Lehrveranstaltung angeboten (z.B. durch FAQs, Glossare, Bibliotheken, schwarzes Brett, News...).	trifft gar nicht zu									trifft voll zu	n=40 mw=4.93
16.4) Es gab technischen Support zum E-Learning Angebot.	trifft gar nicht zu									trifft voll zu	n=39 mw=4.38
16.5) Den Umfang des technischen Supports empfand ich als ausreichend.	trifft gar nicht zu									trifft voll zu	n=37 mw=4.84
16.6) Ich wurde in die technische Bedienung des E-Learning Angebots eingeführt.	trifft gar nicht zu									trifft voll zu	n=38 mw=4.32
16.7) Ich wurde über den Umfang und die Ziele der E-Learning Angebote, die in der Veranstaltung eingesetzt wurden, informiert.	trifft gar nicht zu									trifft voll zu	n=38 mw=4.89